

Landschaftspflegetag 2023 in Witzenhausen

Erste Erfahrungen der Landschaftspflegeverbände im RP Kassel

Witzenhausen, 19.10.2023

Helmut Herbort; ONB RP Kassel

In Zusammenarbeit mit den bestehenden
Landschaftspflegeverbänden im RP Kassel

Gliederung



Landschaftspflegeverbände im RP Kassel

1. Grundlagen und Vorgaben

- a. LPV-Richtlinie vom 01.09.2020 (StAnz. Nr. 39, S. 968)
- b. Arbeits- und Maßnahmenprogramm (AMP). Was ist das?
- c. Schwerpunkt 75% bei Maßnahmen in Natura 2000 Gebieten!
- d. Biodiversitätsberatung beim LPV
Ausgang Runder Tisch Landwirtschaft und Naturschutz beim HMUKLV)
- e. Grünes Band

2. Kurze Vorstellung der bestehenden Landschaftspflegeverbände im RP Kassel

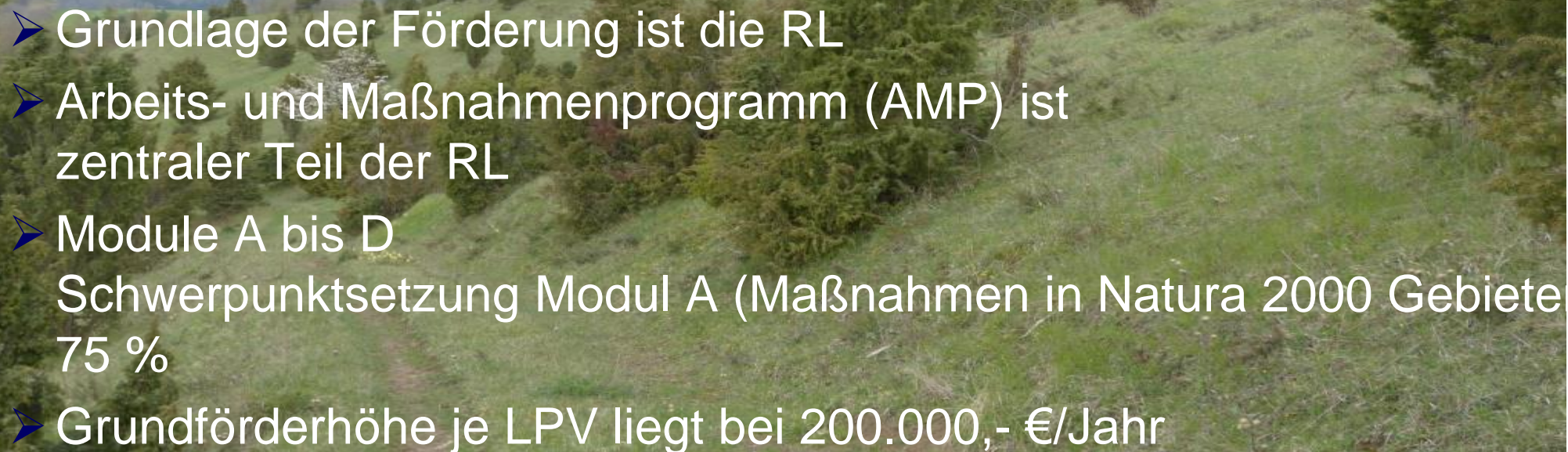
- a) LPV Waldeck Frankenberg
- b) LPV Kassel
- c) LPV Schwalm Eder Kreis
- d) LPV Hersfeld Rotenburg
- e) LPV beim Geonaturpark Frau Holle Land

3. Ausblick

- a) Wie geht es weiter?



LPV Richtlinie vom 01.09.2020

- 
- Grundlage der Förderung ist die RL
 - Arbeits- und Maßnahmenprogramm (AMP) ist zentraler Teil der RL
 - Module A bis D
Schwerpunktsetzung Modul A (Maßnahmen in Natura 2000 Gebiete 75 %)
 - Grundförderhöhe je LPV liegt bei 200.000,- €/Jahr

Biodiversitätsberatung beim LPV

Die LPV'n können bis zu 0,5 Stellenäquivalent für Biodiversitätsberatung anmelden und dies im AMP aufnehmen (Ergebnis Runder Tisch Landwirtschaft und Naturschutz beim HMUKLV)

Hessisches Ministerium für Umwelt, Klimaschutz,
Landwirtschaft und Verbraucherschutz

Rolle der LPV als Teil des Beratungsangebots?

- ++ Regionale Akteure, vernetzt, Kontinuität, Gebietskenntnis, praxisnah ++
- Mögliche Themenfelder in Fortbildung und Beratung
 - Beratung bezogen auf Maßnahmenumsetzung, Schutzziele, Projekte, Themen (Bspw. Grünland, Braunkehlchen, Streuobst....)
 - Praxisbeiträge zur Fortbildung von Multiplikatoren (LLH, Wi-Bank, Verwaltung Natz & Lawi, LPV)
 - Evaluation von Maßnahmen
 - Grünlandkampagne
 -



Biodiversitätsberatung

Ziele der Biodiversitätsberatung

Vision



Grünes Band Hessen

Nationales Naturmonument Grünes Band Hessen

Die Landschaftspflegeverbände der 3 betroffenen Landkreise am Grünen Band Hessen sollen bei der Maßnahmenumsetzung unterstützen.

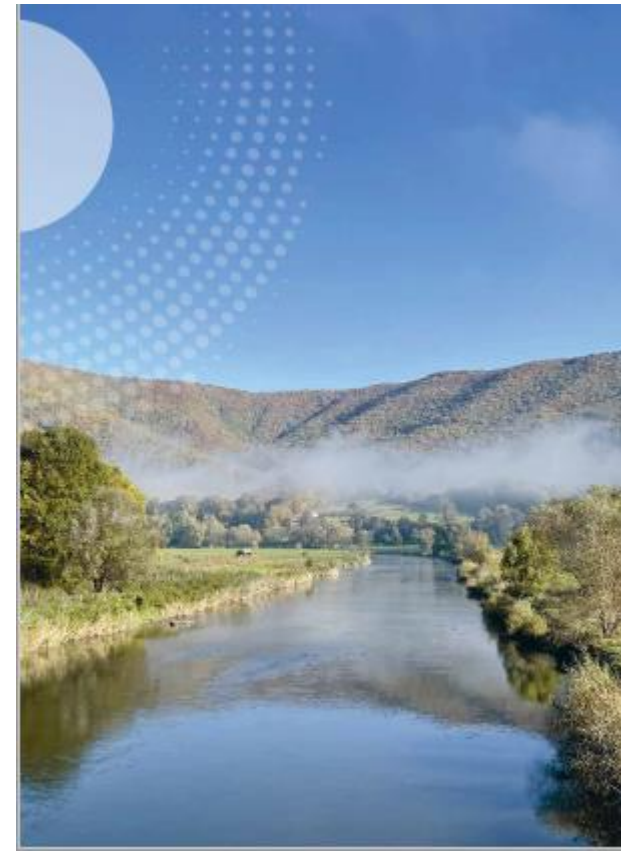
Dies sind:

1. Werra-Meißner-Kreis
2. Hersfeld Rotenburg
3. Fulda (noch offen da kein LPV vorhanden)

Dafür werden ab 2023

3 Stelläquivalente an Mittel zur Verfügung gestellt

Ab 2025 sind 6 Stellenäquivalente vorgesehen (2 Stellen /Landkreis)



**Kurze Vorstellung der bestehenden
Landschaftspflegeverbände im RP Kassel**

LPV Waldeck Frankenberg

Gründung 2017 als Pilotverband

Förderung nach der LPV-RL seit 2021

3 Mitarbeiter*Innen Team

Themenschwerpunkte im LPV Waldeck Frankenberg

LPV Waldeck Frankenberg

Folgende Schwerpunkte sind in Waldeck Frankenberg



**Magerrasenverbundprojekte in verschiedenen
Regionen**

LPV Waldeck Frankenberg

Schwerpunkte in Waldeck Frankenberg



Arche-Region Frankenau und Umgebung



Plaggen für Zwergstrauchheiden

Folgesicherung Naturschutzgroßprojekt Kellerwald

LPV Waldeck Frankenberg

Schwerpunkte in Waldeck Frankenberg



Arnikauspflanzung



Samenernte Kreuzenzian zur Vermehrung

Artenhilfs- und Wiederansiedlungsprojekte

LPV Waldeck Frankenberg

Schwerpunkte in Waldeck Frankenberg



Obstbaumpflanzung



Heckenpflege



Hute- und
Niederwaldnutzung

**Weitere Projekte sind Kopfweidenschnitt Sicherung von Feuchtbiotopen und
Stillgewässern sowie**

**Kurze Vorstellung der bestehenden
Landschaftspflegeverbände im RP Kassel**

Landschaftspflegeverband Kassel

Gründung 2021

Förderung nach der LPV-RL seit 2021

4 Mitarbeiter*Innen im Team

Themenschwerpunkte im LPV Kassel

LPV Kassel

Themenschwerpunkte im LPV Kassel

Natura 2000

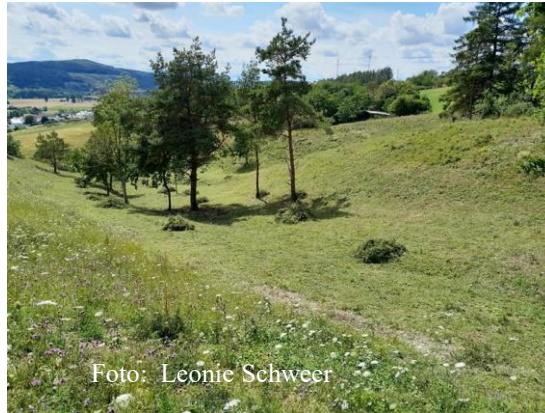
- Artenreiches Grünland in FFH-Gebieten
 - Monitoring, Pflegehinweise, Beratung
 - Wiesefix-Einsatz in Kooperation mit Naturpark Habichtswald
- Artenhilfsprogramme
 - Wirtschaftsgrünland (Wiesenknopf-Ameisenbläuling)
 - Kalkmagerrasen (Thymian-Ameisenbläuling, Neuntöter, Schlingnatter, Zauneidechse)
 - Feldflur (Rebhuhn)
 - Wiederherstellung von Reptilienhabitaten z.B. Zauneidechse



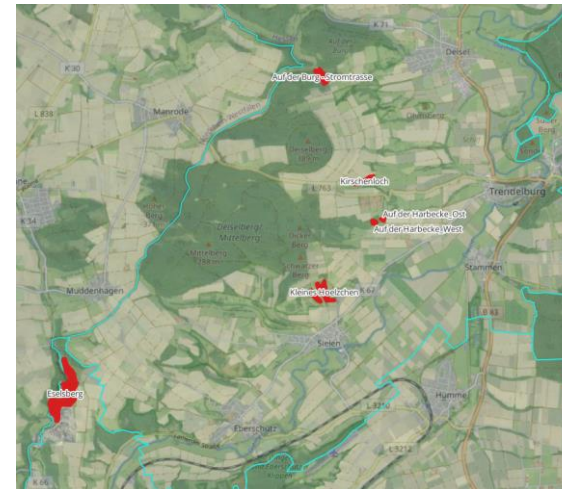
Streuobstanierung und Biotopverbund

- Vorbereitung Verbundprojekt über zwei Gemeinden

Themenschwerpunkte im LPV Kassel



Kalkmagerrasen- Nachpflege
E+E Projekt Diemelhänge



LPV Kassel

Themenschwerpunkte im LPV Kassel



Beratung und Unterstützung der Kommunen bei der Pflege von Hecken
Wegrändern und Streuobst

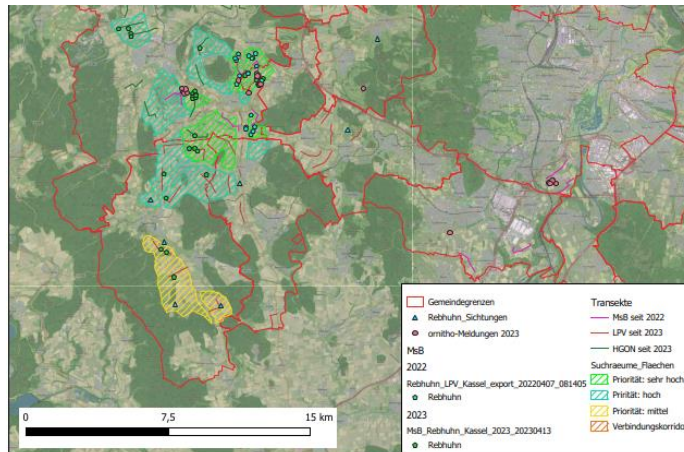
Hilfe bei der Erarbeitung von Projektanträgen

LPV Kassel

Weitere Themenschwerpunkte im LPV Kassel



Schwerpunkt Wiesenknopf-Ameisenbläuling



Schwerpunkt Rebhuhn in Zusammenarbeit mit der HGON

Kurze Vorstellung der bestehenden Landschaftspflegeverbände im RP Kassel

Landschaftspflegeverband Schwalm Eder

Gründung 09.02.2022, Geschäftsstelle ab April 2023

Förderung nach der LPV-RL seit 2023

2 Mitarbeiter*Innen im Team



Kurze Vorstellung der bestehenden Landschaftspflegeverbände im RP Kassel

Landschaftspflegeverband Schwalm Eder



Infostand im Kreis und Fortbildungsangebote für die Mitglieder

Kurze Vorstellung der bestehenden Landschaftspflegeverbände im RP Kassel

Landschaftspflegeverband Schwalm Eder



Der Fokus der Arbeit liegt aktuell bei Maßnahmen im VSG „Schwalmniederung bei Schwalamstadt“ und dem VSG „Knüll“

Förderung der Offenlandarten, insbesondere in den Vogelschutzgebieten
Durch Infotafeln Wegekonzepte und Maßnahmen für die Arten

Kurze Vorstellung der bestehenden Landschaftspflegeverbände im RP Kassel

Landschaftspflegeverband Schwalm Eder



Schwärzwiesen bei Hülsa VSG Knüll

Im Raum Frielendorf wird schwerpunktmäßig an einem Heckenpflegekonzept gearbeitet

Unterstützung bei den Maßnahmen im VSG Knüll bei der Runden Tischen
wie auch bei der Umsetzung von Maßnahmen vor Ort

Kurze Vorstellung der bestehenden Landschaftspflegeverbände im RP Kassel

Landschaftspflegeverband Schwalm Eder



Ungemähter Grasweg in Agrarlandschaft

Weitere Projekte zum Laubfrosch, Wege und Säume, Rebhuhn, LRT 6510...

Weiterhin sind Fortbildungsmaßnahmen zu Heckenpflege mit den
Kommunen und Mitgliedern des LPV geplant

Kurze Vorstellung der bestehenden Landschaftspflegeverbände im RP Kassel

Landschaftspflegeverband Hersfeld Rotenburg

Gründung November 2021

Förderung nach der LPV-RL seit 2023

2 Mitarbeiter*Innen im Team



Themenschwerpunkte im LPV Hersfeld Rotenburg

Kurze Vorstellung der bestehenden Landschaftspflegeverbände im RP Kassel

Landschaftspflegeverband Hersfeld Rotenburg

Kalkmagerrasenpflege

Flachlandmähwiesen

Fokus

- Flachlandmähwiesen,
Artenschutz *Maculinea*
- Beweidung/Pflege der
verstreut liegenden
Kalkmagerrasen
- Kommunale Beratung



Themenschwerpunkte im LPV Hersfeld Rotenburg

Kurze Vorstellung der bestehenden Landschaftspflegeverbände im RP Kassel

Landschaftspflegeverband Hersfeld Rotenburg

- FFH-Gebiete *Hauneau*, *Obere Mittlere Fulda* und *Auwiesen*
- Beratung von Landwirten (HALM, Ecoschemes)
- Projekt „Pflanzenfächer“ – Förderung Artenwissen, Naturverständnis, Umweltbewusstsein (*LEADER*)
- *Maculinea*: Beratung Kommunen bei Pflege Wegränder; Erarbeitung Projektideen mit LLH & BioDiv-Beraterinnen



Kurze Vorstellung der bestehenden Landschaftspflegeverbände im RP Kassel

Landschaftspflegeverband Hersfeld Rotenburg

Geplante Beratung für Kommunen

- Kompensation- und Ökokontomaßnahmen – alt & neu
- Bewilligung einer IKZ-Förderung mit 3 Kommunen & Landkreis

Öffentlichkeitsarbeit

- Vorführung insektenschonende Mahd

Grünes Band

- Einstellung MA



Themenschwerpunkte im LPV Hersfeld Rotenburg

**Kurze Vorstellung der bestehenden
Landschaftspflegeverbände im RP Kassel**

**Landschaftspflegeverband beim Geo-Naturpark
Frau-Holle-Land im Werra-Meißner-Kreis**

Gründung Juli 2020

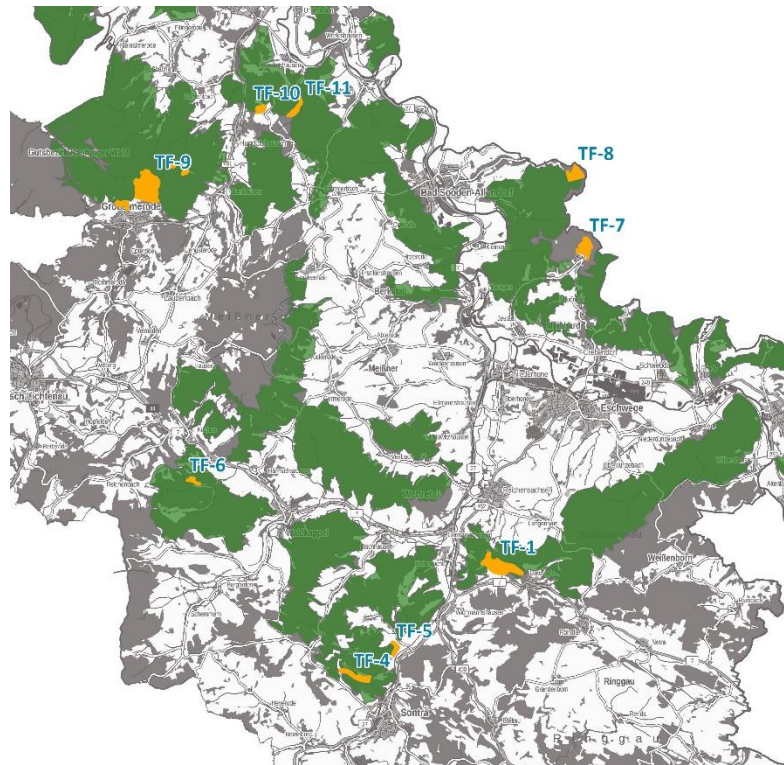
**Der Geo-Naturpark Frau-Holle-Land hat die Aufgaben
eines LPV für den Werra-Meißner-Kreis übernommen
mit eigenständiger Landschaftspflegekommission
gefördert nach der LPV RL seit 2021**

Insgesamt 5 Personen sind mit Aufgaben des Landschaftspflege beauftragt

Themenschwerpunkte im LPV Werra Meißner

LPV beim Geo-Naturpark Frau-Holle-Land

Management des FFH-Gebietes Werra Wehretal mit seinen Teilflächen



Teilflächenbezeichnung:

- TF1: Offenland nordwestlich von Datterode
- TF2: Muhlienberg bei Altenburschla
- TF3: Magerrasen östlich des Kalkhofes nahe Wanfried
- TF4: Kalkmagerrasen bei Wellingerode
- TF5: Kalkmagerrasen bei Donnershag
- TF6: Magerrasenkomplex südlich von Hasselbach
- TF7: Offenland der Hessischen Schweiz nördlich von Hitzelrode
- TF8: Kalktuffquellen am Heiligenberg östlich von Asbach
- TF9: Heide von Großalmerode
- TF10: Ellerstein bei Rückerode
- TF11: Kalksinterquellen am Flachsbach südlich von Wendershausen

LPV beim Geo-Naturpark Frau-Holle-Land

Das FFH-Gebiet Werra-Wehretal mit Teilflächen

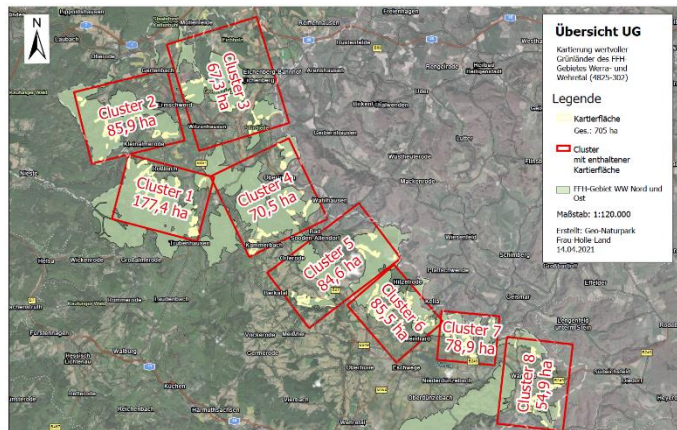
i



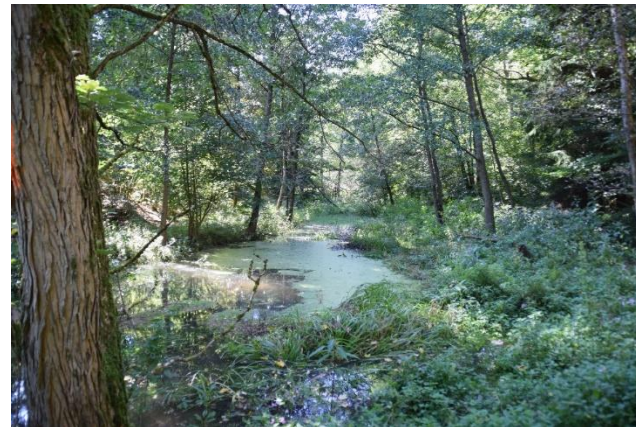
Maßnahmen auf Magerrasen im FFH-Gebiet

LPV beim Geo-Naturpark Frau-Holle-Land

Weitere Aufgaben sind unter anderem



Kartierung von wertvollem Grünland im FFH-Gebiet



Schwarzstorchprojekte



Streubstprojekte



Frauenschuhprojekt



Glückswidderchen



Bechsteinfledermaus



Wendehalsprojekt

LPV beim Geo-Naturpark Frau-Holle-Land



Viele weitere Aufgaben in der Landschaftspflege der Beratung und Umsetzung werden übernommen, die im Anschluss noch selber vorgestellt werden.

Daher hier nur ein kurzer Einblick.

Neben der Biodiversitätsberatung steigt der LPV beim Geo-Naturpark Frau Holle Land, auch wie Hersfeld Rotenburg ebenfalls 2024 in die Unterstützung der Umsetzung von Maßnahmen am Grünen Band ein!

Ausblick

Wie geht es weiter?

1. Die LPV sind eine wichtige Unterstützung bei der Umsetzung der Naturschutzarbeit auf der Fläche
2. Insbesondere sind sie ein wichtiger Ansprechpartner für Kommunen, Verbände und Landnutzer
3. Die LPV'n sind Dienstleister in der Region
4. Wichtige Kompetenz ist die vertrauensvolle und kompetente Zusammenarbeit mit den weiteren Akteuren in der Region bei der Umsetzung von Naturschutzmaßnahmen wie die Abteilungen Landschaftspflege und Förderung beim Landkreis und den Forstämtern.

Gemeinsam ist das Ziel die Sicherung der Biodiversität und der Artenvielfalt zu schaffen!

Vielen Dank für Ihre Aufmerksamkeit

Vielen Dank vor allem an alle LPV'n für die zur Verfügung gestellten Infos und Bilder.
Die Fotos stammen von den jeweiligen Landschaftspflegeverbänden. Vervielfältigungen/Weitergabe nur mit Zustimmung

